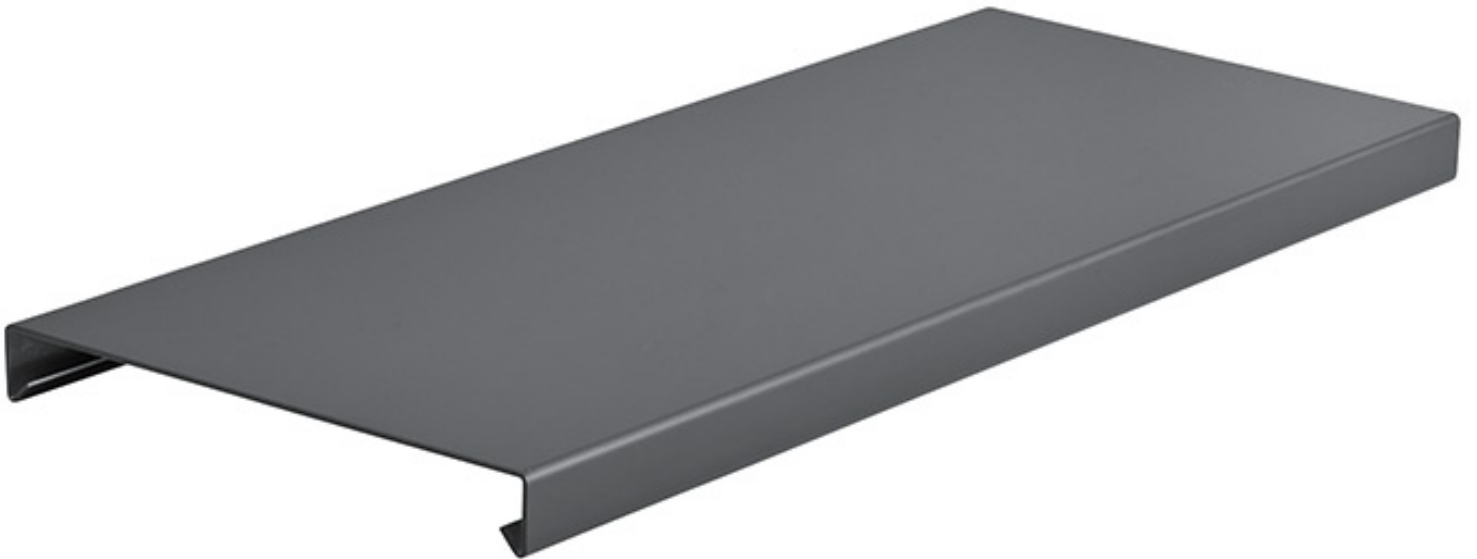


Montageanleitung für Mauerabdeckungen

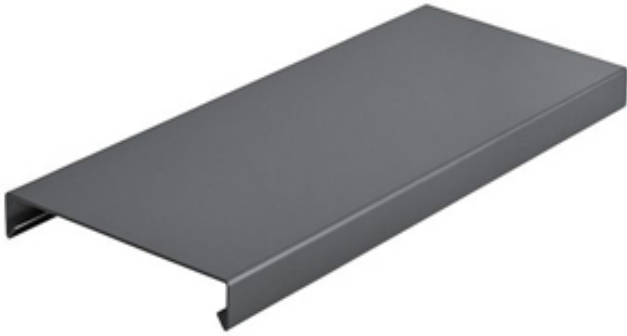


Montageanleitung für Mauer- abdeckungen

- Aluminium
- Edelstahl

Alurit[™]

Montageanleitung einer Alurit- Mauerabdeckung

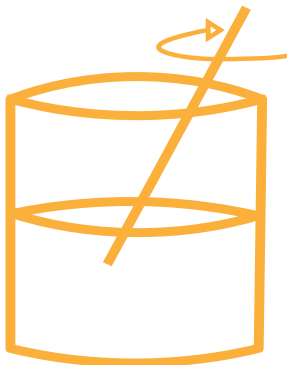


Benötigte Materialien

- Blechkleber von Enkolit
- Reinigungsmittel
- Lappen oder saubere Tücher
- Zahnpachtel
- Zollstock
- Handschuhe
- Sicherheitsbrille

Vorbereitung des Untergrunds

Entfernen Sie jegliche lose Teile von der Mauer. Diese beeinflussen die Klebefähigkeit des Klebers negativ. Bei einem Mauerwerk mit glatter Oberfläche reinigen Sie diese mit einem Lappen und geeignetem Reinigungsmittel, um eine optimale Klebefähigkeit zu erreichen.



Vorbereitung des Klebers

Hinweis: Wir empfehlen die Verwendung von Enkolit Blechkleber. Bitte beachten Sie zusätzlich die Verarbeitungshinweise des Herstellers. Diese finden Sie unter alurit.de/Enkolit_Verarbeitungshinweise.pdf oder auf Anfrage per Mail unter info@alurit.de.

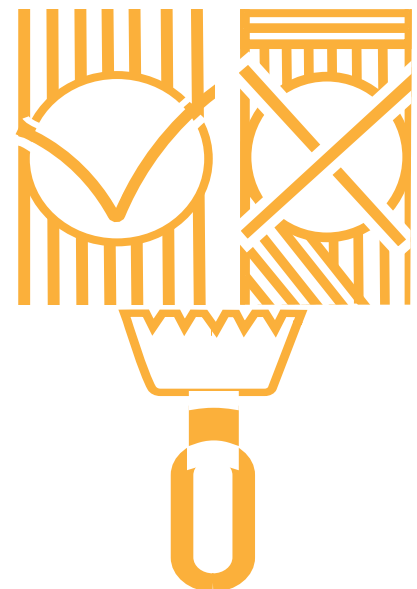
Auftragen des Klebers

Bevor Sie den Blechkleber auftragen:

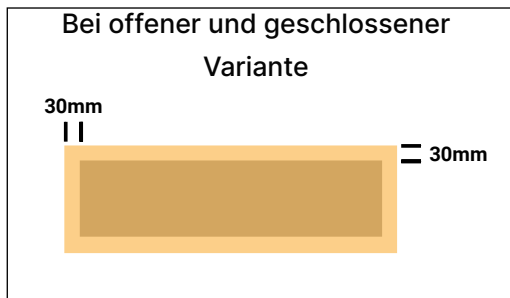
Kleben Sie die Verbindungstellen der Mauerabdeckungen und Eckverbinder oberseitig mit Kreppband ab. Dies verhindert eine versehentliche Verschmutzung der Oberfläche der Mauerabdeckung durch den Kleber.

Benutzen Sie Schutzhandschuhe und eine Sicherheitsbrille, um den Kontakt mit Augen und Haut zu vermeiden.

Tragen Sie den Blechkleber gleichmäßig sowohl auf der Rückseite der Mauerabdeckung, als auch auf der gereinigten Maueroberfläche auf. Dabei sollten Sie den Kleber immer mit der Längsrichtung der Mauer auftragen. Benutzen Sie für das Auftragen einen Zahnpachtel.



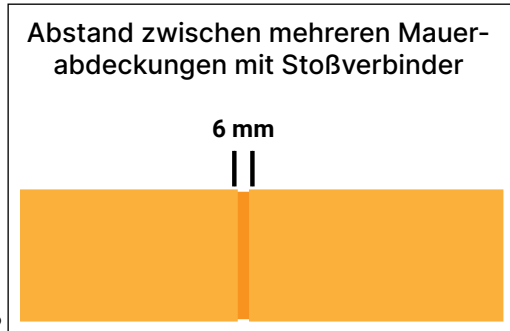
Vor Beginn der eigentlichen Montage sollten Sie alle Teile trocken auf der Mauer auslegen, um eine ideale Anordnung zu planen und entsprechende Markierungen vorzunehmen.



Zu beachtende Maße und Abstände bei:

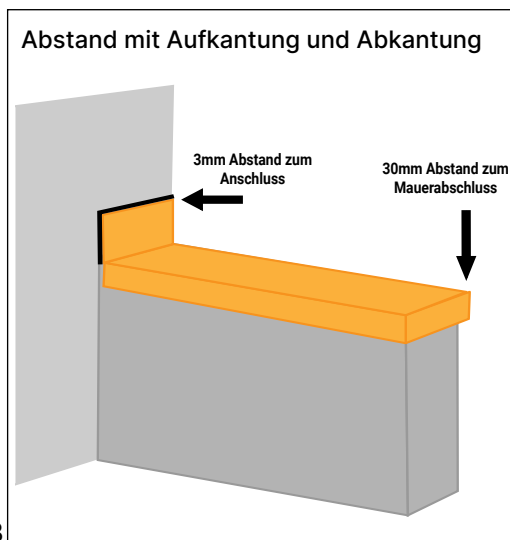
1. eines Einzelstücks (Abb.1)

Beim Aufsetzen eines Einzelstücks auf die Mauer ist ein Überstand von 30 mm auf jeder Seite zum Mauerwerk einzuhalten.



2. mehreren Einzelstücken mit Stoßverbindern (Abb.2)...

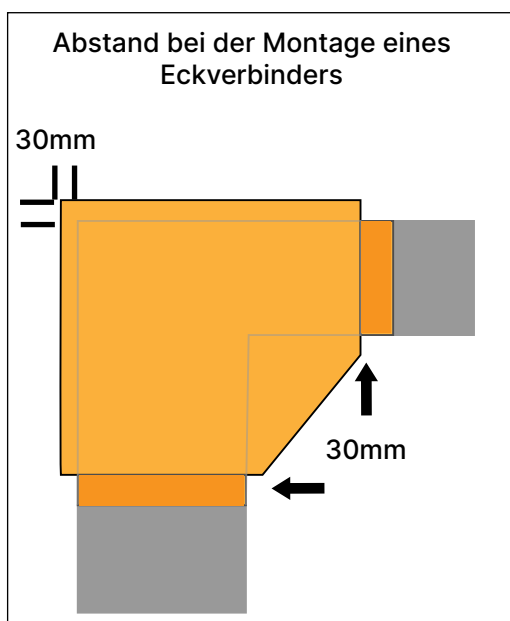
sind ebenfalls die Abstände zu allen Mauerseiten (Abb.1) einzuhalten. Der Stoßverbinder, welcher die Mauerabdeckungen verbindet, soll in der Mitte einen 6mm Dehnungsausgleich aufweisen. Beginnen Sie immer mit einem Endstück (Anschluss oder Abschluss).



3. Mauerabdeckungen mit Aufkantung und Abkantung (Abb.3)

Wenn eine Mauerabdeckung an eine Hauswand o.ä. anschließen soll, so beachten Sie, dass zwischen Anschluss und Mauerabdeckung ein Abstand von 3mm eingehalten wird. Gleiches gilt auch für die Abkantung bei einem Mauerabschluss, nur dass hier ein Abstand von 30mm eingehalten werden muss (Abb.1&3). Auch hier ist immer mit dem Anschluss bzw. dem Abschluss der Mauerabdeckung zu beginnen.

Wir empfehlen die Abdichtung zum Mauerwerk mittels Kompriband entlang der Maueranschlusskante und einer zusätzlichen Silikonfuge.



4. Eckverbinder (Abb.4):

Hier gelten die gleichen Abstände zu allen Mauerseiten wie bei Abb.1.



Montage

Einzelstücken ohne Stoßverbinder:

Nach dem Auftragen des Klebers und der Beachtung der Abstände legen Sie die Mauerabdeckung auf Ihre Mauer. Drücken Sie diese feste an, damit sich zwischen Mauer und Abdeckung keine Hohlräume bilden.

Mehrere Mauerabdeckungen mit Stoßverbindern:

Bevor Sie die Abdeckung aufsetzen, markieren Sie sich die Mitte des Stoßverbinders. Kleben Sie dann, je nach dem ob sie mit einer Mauerabdeckung mit Anschluss oder Abschluss beginnen, den Stoßverbinder gemäß der oben genannten Position ein (Seite 3).

Drücken Sie ebenfalls hier bei der Montage die Abdeckung auf Ihre Mauer. Nachdem die Montage erfolgt ist, wird die nächste Mauerabdeckung in den Stoßverbinder eingeschoben. Am anderen Ende dieser Mauerabdeckung muss bereits im Vorfeld ein Stoßverbinder eingeklebt worden sein, bevor das nächste Stück montiert wird.

Wiederholen Sie den Vorgang, bis alle Teilstücke montiert sind.

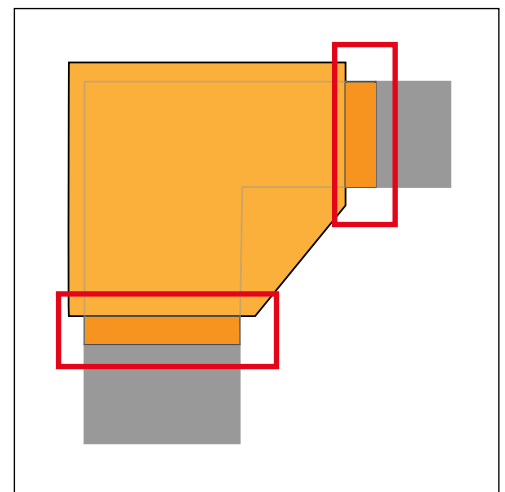
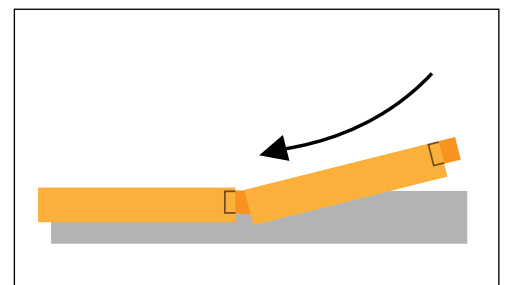
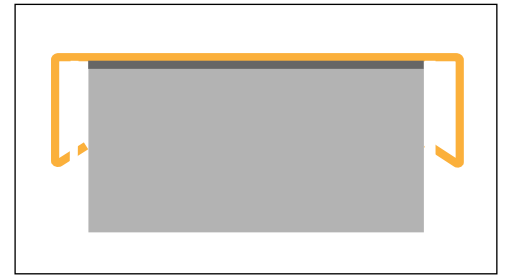
Erstmontage von Eckstücken:

Beginnen Sie die Montage mit den Eckstücken, so werden beide Stoßverbinder bereits vorab in das Eckstück eingeklebt. (Seite 3 Abb.4)

Richten Sie nun die Ecke mit dem angebrachten Kleber gemäß den oben genannten Abständen (Seite 3) aus und drücken Sie das Eckstück wie die Mauerabdeckungen fest auf die Mauerecke.

Nach der Montage

Nachdem alle Teile verklebt sind, kontrollieren Sie nochmals alle Abstände und korrigieren diese gegebenenfalls. Entfernen Sie danach den überschüssigen Kleber mit einem Spachtel aus den Verbindungsstellen. Zuletzt ziehen Sie das Kreppband an den Kanten der Verbindungsstellen vorsichtig ab.



Trocknung

Abhängig von der Außentemperatur kann die Trocknungszeit bis zu 48h betragen. Vermeiden Sie in der Zeit jegliche Form der Bewegung der Mauerabdeckung.

